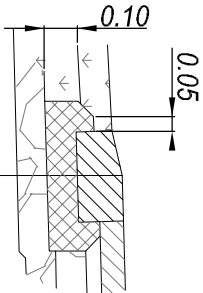


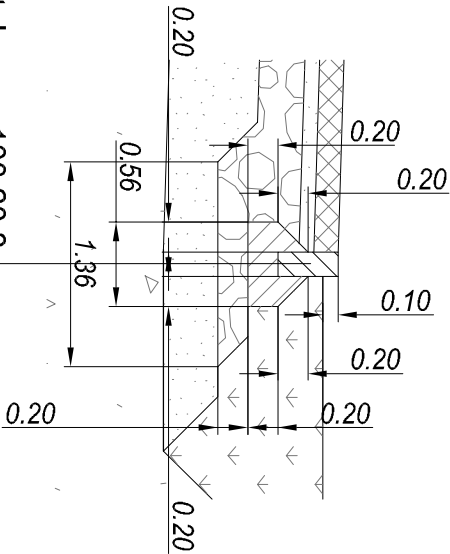
Apmalu montāžas shēmas (M 1:25)

Horizontāla cementbetona bortakmens 100.30.15 uzstādīšana



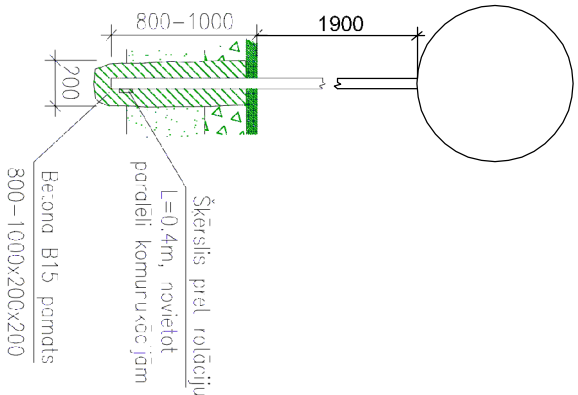
Betona bortakmens 100.30.15
Betons B15, 0.09m ²
Šķembu maisījums 0/32 p, h = 10 cm

Cemenbetona bortakmens 100.20.8 uzstādīšana



Betona bortakmens 100.20.8
Betons C16/20, S=0.04 m ²
Min. mat. maisījums 0/32p, S=0.11 m ² , h(min)=10 cm

Ceļa zīmes staba balsta konstrukcija

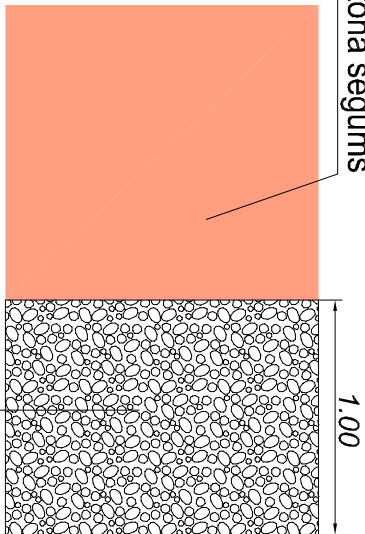


Piezīmes:

- Nobrauktuviņu izbūves vietas skatīt CD-1 rasējumu lapās.
- Izmēri un augstumi doti metros.
- Vietās, kurās nav doti griezumi, izmantot analogus risinājumus, kā griezumos izmantotie.
- Izbūvējot nobrauktuves un pieslēgumus, jāpieslēdzas pie esošajām augstuma atzīmēm.
- Augstuma atzīmes precizējamas būvniecības gaitā.

Ceļa seguma pārejas posms

Brauktuves asfaltbetona segums

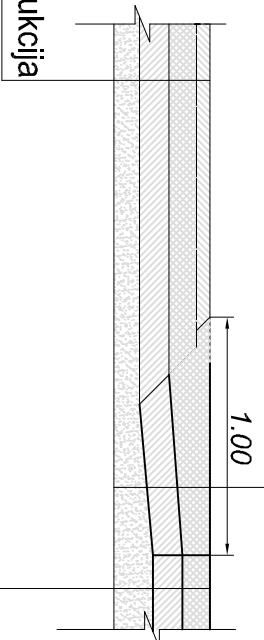


Minerālmateriālu maisījuma (0/32s) segums

Pārejas posms

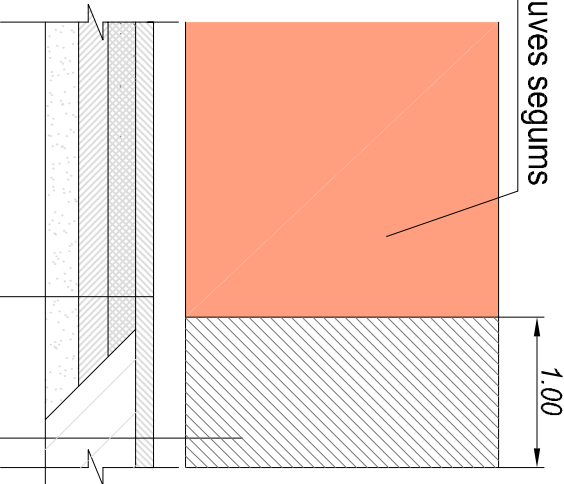
Šķēršprofilā definētā asfaltbetona segas konstrukcija

Šķēršprofilā definētā minerālmateriālu segas konstrukcija



Savienojums ar esošo asfaltbetona segumu

Brauktuves segums



Asfaltbetons AC - 16 surf, h = 6cm

Minerālmateriālu maisījuma kārtā (0/32p), h = 12cm


Minerālmateriālu maisījuma kārtā (0/45), h = 13cm

Salizturīgais slānis, h = 30cm

Asfalta frēzēšana, h = 6cm

Asfaltbetons AC 16 surf, h = 6cm

Esošā segas konstrukcija

Pasūtītājs: Līvānu novada dome Rīgas iela 77, Līvāni, Līvānu novads, LV-5316				Objekts: Pašvaldības ceļa Rožupe - Rušenieki rekonstrukcija Rožupē, Līvānu novadā			
				Adrese:			
				Ceļš Rožupe - Rušenieki			
				Lapas nosaukums:			
CD vadītājs:	Dzīvis Dāle		24.02.2012.	Tipveida elementi			
Izstrādāja:	Reinis Kiviļņš		24.02.2012.				
				<div> Rīga, Kaļienes iela 22a Tālrunis: +371 67322333 Fakss: +371 67828366</div> <div>©All rights reserved. ©Izmantojams saskaņā ar autoritāšu likumu</div>			
				Līguma nr.: 14-02 Arhīva nr.: 14-02 M b/m			
				Stadija			
				Lapas			
				TP			
				1/1			
				Ras. Nr.			
				CD-7			